



SÉCURITÉ

RAPIDITÉ

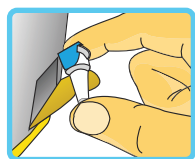
FIABILITÉ

pour un quotidien sans complications grâce à **SAFE FINE**



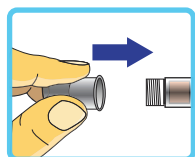
Mode d'emploi et consignes de sécurité pour votre boîte à aiguilles pour **SAFE FINE** stylo injecteur d'insuline

Veuillez lire avec attention la totalité des consignes de sécurité et d'utilisation de votre boîte à aiguilles et de votre stylo injecteur d'insuline. Une manipulation inappropriée peut constituer un risque pour la santé.



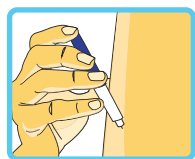
Retrait de l'aiguille du stylo injecteur d'insuline

Ouvrez le clapet situé en bas de la boîte et sortez une aiguille pour stylo injecteur dans son emballage stérile.



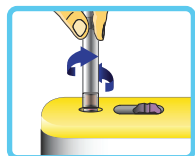
Mise en place de l'aiguille sur le stylo injecteur d'insuline

Détachez le papier de scellé. Vissez l'aiguille sur le stylo injecteur d'insuline comme vous l'a montré votre médecin ou une personne qualifiée. Retirez les deux capuchons de protection.



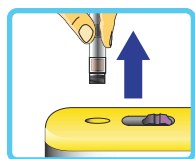
Administration de l'insuline

Utilisez votre stylo injecteur d'insuline comme vous l'a recommandé votre médecin, pharmacien ou une personne qualifiée.



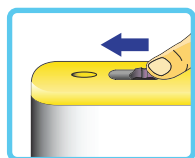
Retrait de l'aiguille

Enfoncez le stylo injecteur jusqu'à la butée sur le dispositif d'éjection. En tournant, l'aiguille usagée s'éjecte du stylo injecteur.



Détachement du stylo injecteur

Lorsque vous détachez le stylo injecteur, l'aiguille reste dans le dispositif d'éjection **SAFE FINE** breveté.



Élimination de l'aiguille

Faites glisser le mécanisme de sécurité breveté sur la partie supérieure de la boîte en direction du dispositif d'éjection.

L'aiguille usagée est conservée dans votre boîte **SAFE FINE** en toute sécurité puisqu'elle est inaccessible.

Usage conforme

La boîte à aiguilles **SAFE FINE** doit être utilisée uniquement pour mettre au rebut les aiguilles pour stylo injecteur fournies.

La boîte à aiguilles **SAFE FINE** ne peut pas être utilisée comme un jouet. Conservez la boîte hors de la portée des enfants.

Si une boîte est endommagée, par exemple en tombant au sol, sa sécurité est compromise et elle doit être mise au rebut.

Les aiguilles pour stylo injecteur d'insuline sont prévues pour un usage unique. Chaque aiguille pour stylo injecteur est à usage unique et, pour des raisons d'hygiène et de protection contre les infections, doit être mise au rebut selon la procédure décrite.

Utilisez votre stylo injecteur d'insuline comme vous l'a montré votre médecin, pharmacien ou une personne qualifiée.

Vérifiez régulièrement votre stylo injecteur d'insuline conformément aux prescriptions du fabricant.

Élimination de la boîte à aiguilles **SAFE FINE**

La boîte remplie des aiguilles usagées peut être jetée à la poubelle.

Producteur de la boîte à aiguilles **SAFE FINE**



Pharmadia İlaç San. ve Tic A.Ş. / Turquie

Notre équipe est à votre disposition pour toute question au sujet de la boîte à aiguilles **SAFE FINE**

hjs diagnostics

Schulergärten 13

D-79395 Neuenburg

Tel: +49 (0) 7634 552 444

Mail: info@hjs-diagnostics.de

Web: www.safefine.de

Certificats de qualité de la boîte à aiguilles **SAFE FINE**



2138



Pour aider à choisir la longueur d'aiguille **SAFE FINE** adaptée, n'hésitez pas à vous adresser à votre médecin, votre pharmacien ou à un personnel qualifié formé.



4mm - **SAFE FINE**
4 x 0,23mm (32G)
N° réf.: **NB-1-04**
PZN: 11096428



5mm - **SAFE FINE**
5 x 0,25mm (31G)
N° réf.: **NB-2-05**
PZN: 11096440



6mm - **SAFE FINE**
6 x 0,25mm (31 G)
N° réf.: **NB-3-06**
PZN: 11096457



8mm - **SAFE FINE**
8 x 0,25 mm (31G)
N° réf.: **NB-4-08**
PZN: 11096463



12mm - **SAFE FINE**
12 x 0,33 mm (29G)
N° réf.: **NB-5-12**
PZN: 11096486