

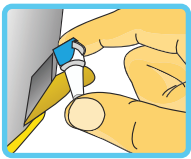


**SICHER  
SCHNELL  
ZUVERLÄSSIG**

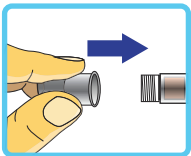


unkompliziert durch den Alltag mit **SAFE FINE®**

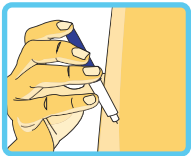
**Hinweise zum Gebrauch und der Sicherheit Ihrer SAFE FINE® Insulin-Pen-Nadelbox**  
Bitte lesen Sie die folgenden Hinweise zu Ihrer Nadelbox sowie Ihrem Insulin-Pen vollständig und sorgfältig durch. Eine unsachgemäße Handhabung kann eine Gesundheitsgefährdung darstellen.



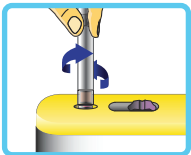
**Entnahme der Insulin-Pen-Nadel**  
Öffnen Sie die Klappe an der unteren Seite der Box und entnehmen Sie eine steril verpackte Insulin-Pen-Nadel.



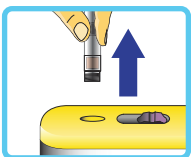
**Aufsetzen der Nadel auf den Insulin-Pen**  
Entfernen Sie das Papiersiegel. Schrauben Sie die Nadel auf Ihren Insulin-Pen, wie es Ihnen vom Fachpersonal/Arzt gezeigt wurde. Entfernen Sie die beiden Schutzkappen.



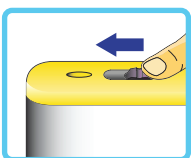
**Insulin-Verabreichung**  
Benutzen Sie Ihren Insulin-Pen wie vom Fachpersonal, Arzt oder Apotheker empfohlen.



**Entfernen der Nadel**  
Setzen Sie den Insulin-Pen bis zum Anschlag auf die Abwurfvorrichtung. Durch Drehen löst sich die benutzte Nadel vom Insulin-Pen.



**Abheben des Insulin-Pens**  
Wenn Sie Ihren Insulin-Pen anheben, bleibt die Insulin-Nadel in der patentierten **SAFE FINE®** Abwurfvorrichtung.



**Entsorgung der Nadel**  
Schieben Sie den patentierten Sicherheitsmechanismus auf der Oberseite der Box in Richtung der Abwurfvorrichtung.

Die gebrauchte Nadel wird sicher und unzugänglich in Ihrer **SAFE FINE®** Nadelbox aufbewahrt.

**Sachgemäßer Gebrauch**

Benutzen Sie die **SAFE FINE®** Nadelbox nur zur Entsorgung der im Lieferumfang enthaltenen Insulin-Pen-Nadeln.

Die **SAFE FINE®** Nadelbox ist nicht zum Spielen geeignet. Unzugänglich für Kinder aufbewahren.

Eine z.B. durch Herabfallen beschädigte Nadel-Box ist nicht mehr sicher und daher zu entsorgen.

Die Insulin-Pen-Nadeln sind für den Einmalgebrauch vorgesehen. Nach dem einmaligen Gebrauch sind die Insulin-Pen-Nadeln, aus hygienischen Gründen und zum Infektionsschutz, wie beschrieben zu entsorgen.

Verwenden Sie Ihren Insulin-Pen, wie es Ihnen vom Fachpersonal, Arzt oder Apotheker gezeigt wurde. Überprüfen Sie Ihren Insulin-Pen regelmäßig wie vom Hersteller vorgeschrieben.

**Entsorgung der SAFE FINE®**

Die mit den gebrauchten Insulin-Nadeln gefüllte Nadelbox wird mit dem Hausmüll entsorgt.

**Hersteller der SAFE FINE® Nadelbox ist:**



Pharmadia İlaç San. ve Tic A.Ş./ Türkei

Bei Fragen zur **SAFE FINE®** Nadelbox  
Steht Ihnen unser Team gerne zur Verfügung:

**hjs diagnostics**

Schulergärten 13  
D-79395 Neuenburg  
Tel: +49 (0) 7634 552 444  
Mail: info@hjs-diagnostics.de  
Web: www.safefine.de

Qualitätsnachweise der **SAFE FINE®** Nadelbox



Geschultes Fachpersonal, Ihr Arzt oder Apotheker hilft Ihnen gerne bei der Auswahl der für Sie geeigneten **SAFE FINE®** Nadel-Länge.



4mm - **SAFE FINE®**  
4 x 0,23mm (32G)  
Artikel-Nr.: **NB-1-04**  
PZN: **11096428**



5mm - **SAFE FINE®**  
5 x 0,25mm (31G)  
Artikel-Nr.: **NB-2-05**  
PZN: **11096440**



6mm - **SAFE FINE®**  
6 x 0,25mm (31 G)  
Artikel-Nr.: **NB-3-06**  
PZN: **11096457**



8mm - **SAFE FINE®**  
8 x 0,25 mm (31G)  
Artikel-Nr.: **NB-4-08**  
PZN: **11096463**



12mm - **SAFE FINE®**  
12 x 0,33 mm (29G)  
Artikel-Nr.: **NB-5-12**  
PZN: **11096486**